

## CFW-XX\* 圧電フォース測定センサー

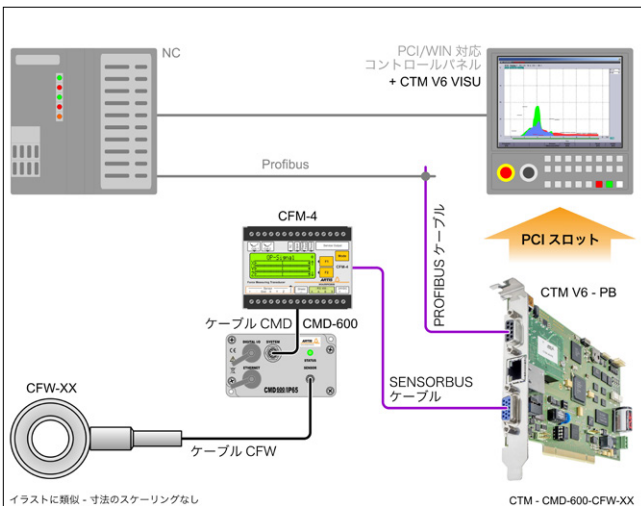
### 特性

- ・ プロセスに伴う力の微々たる変動を検出する高感度
- ・ 過酷な環境条件に最適
- ・ コンパクト設計
- ・ 一般的な用途：ハードターニングと旋盤仕上げ

力測定センサーにはさまざまなサイズがあり、それぞれの測定トランスデューサーを使用すると、あらゆる ARTIS モニタリングユニットに適合します。

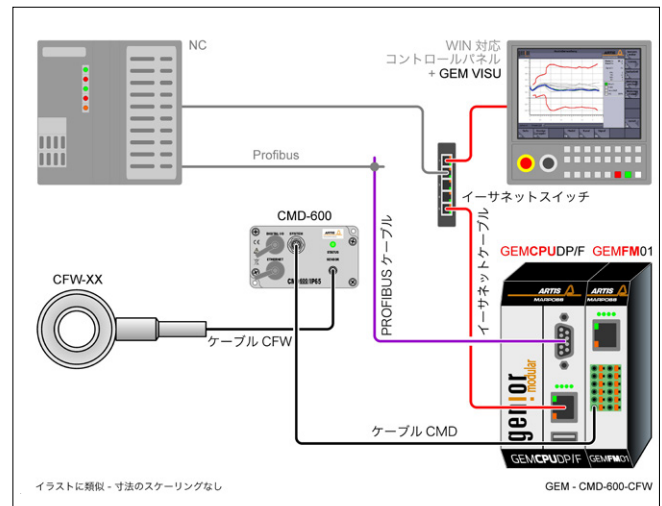


参考画像



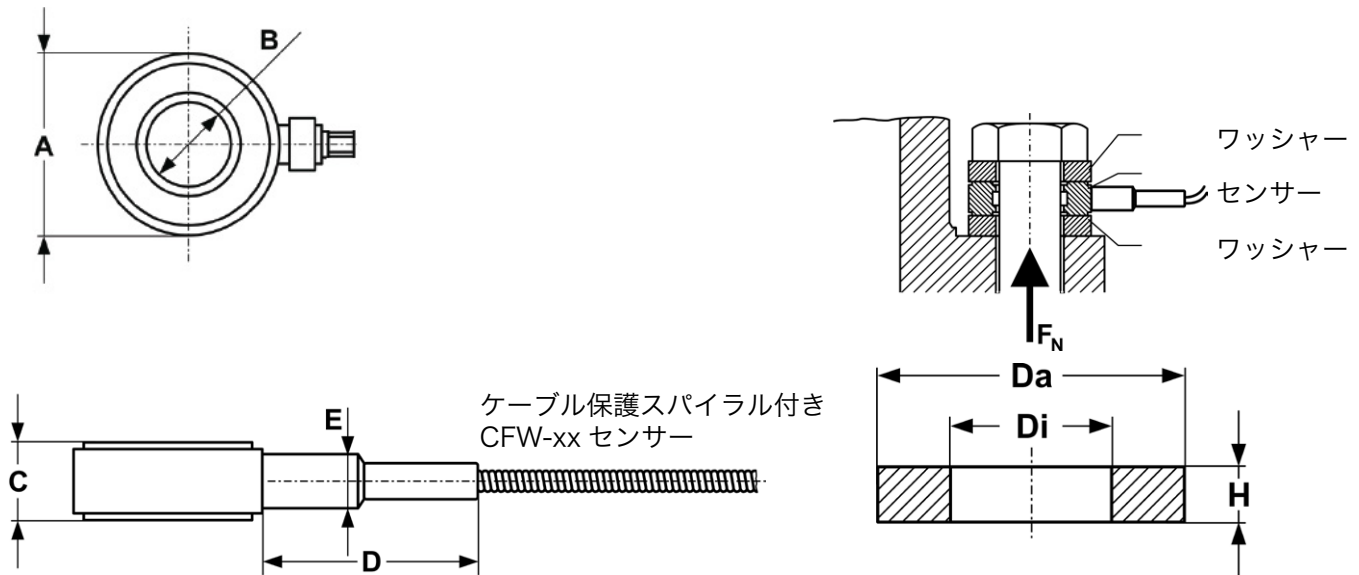
### 適用例

CMD-600 チャージアンプ、CFM-4 力測定トランスデューサーおよび CTM V6 PB 工具 / プロセスモニタリングシステムを備えた **CFW-xx**



### 適用例

CMD-600 チャージアンプ、GEMFM01 力測定トランスデューサーおよび GENIOR MODULAR 工具 / プロセスモニタリングシステムを備えた **CFW-xx**



	CFW-20* O3PZ0211003	CFW-50 O3PZ0211005	CFW-100 O3PZ0211006	CFW-140 O3PZ0211004	アクセサリ	
公称力	20 kN	50 kN	100 kN	140 kN	ケーブル CFW、3 m 06739797057	
最大強度	公称力の 120 %					
寸法	A	14.5	22.8	28.6	34.5	CMD-600 と CFW センサーの間の接 続ケーブル、長さ 3 m
	B	6.5	10.5	13	17	
	C	8	10.3	11.3	12	CMD-600 0830Z712018
	D	—	36	36	36	
	E	—	9	9	9	デジタルチャージ アンプ、測定範囲 50 ~ 600.00 pC
	Da <sub>0.1</sub>	17	24	26.5	34	
	Di <sup>+0.1</sup>	6.5	10	12.7	16	
	H	3	4	5	6	
ネジ	M6	M10	M12	M16	ケーブル CMD、20 m 06739797059	
重量	0.009 kg	0.043 kg	0.070 kg	0.103 kg		
測定時：与圧	7 kN	18 kN	30 kN	45 kN	CDM-600 と CFM-4 の間の接続 ケーブル	
感度	-4 pC/N	-4.3 pC/N	-4.3 pC/N	-4.3 pC/N		
保管温度	-40 °C ~ +120 °C					
動作温度	-40 °C ~ +120 °C				ワッシャーセット M6 04390140001	
保護等級	IP65					
絶縁インピーダンス	>10 M Ω					
公称測定経路	2 μm	3.5 μm	5.8 μm	7.5 μm	ワッシャーセット M10 04390140002	
基本共振周波数	60 kHz	55 kHz	45 kHz	35 kHz		
クロストーク						
F <sub>XY</sub> ~ F <sub>Z</sub>	0.03 N/N	0.03 N/N	0.004 N/N	0.03 N/N	ワッシャーセット M12 04390140003	
M <sub>XY</sub> ~ M <sub>Z</sub>	0.002 N/Nm	0.002 N/Nm	0.002 N/Nm	0.002 N/Nm		
相対直線性誤差	フルスケールの 2 %					
材料 (センサーとワッシャー)	ステンレス鋼				ワッシャーセット M16 04390140008	
供給範囲	センサー、ワッシャー×2					
適合性	CE、UKCA					

各国の住所一覧は、マーボスの公式Webサイトをご覧ください。

ODN6397JA03 - Edition 01/2023 - お断りなく仕様の変更を行うことがあります。  
© Copyright 2010-2023 すべての著作権はMARPOSS S.p.A (Italy) にあります。

MARPOSS、 およびマーボス製品の名称/記号などは米国および各国におけるマーボスの登録商標あるいは商標です。また、本カタログ内に第三者の商標ならびに登録商標が記載されている場合、その権利は各社のものです。

MARPOSSの品質、環境、安全の統合マネジメントシステムは、ISO 9001、ISO 14001およびOHSAS 18001の認証を取得しています。



www.marposs.com



本カタログの PDF  
ダウンロードはこちら

