

MARPOSS

DUO

## ワンランク上の 小型ディスプレイ



インジケータおよび電気表示ユニット

Duo™ は、シンプルな測定用途に直観的かつ迅速に対応できる高品質な 4.3 インチ電気表示ユニットです。

スマートフォンのように極めてコンパクトでパワフルな表示ユニットです。

お客様のニーズに応じて、高機能を手頃な価格で提供する表示ユニットとして設計されています。

# 製品 シリーズ

変位センサー



DUO Basic



ボア  
ゲージ



フォークゲージ  
および  
リングゲージ



オプションの  
フィールド  
バスモジュール



DUO Bus



ベンチ  
ゲージ



インジケータ  
および  
電気表示ユニット



インターフェース  
ボックス  
(データ収集用)



ソフトウェア



Duo は、製造現場において一度にわずかな測定しか求められないような場合のシンプルな手動測定用途に適しています。2つのセンサー入力チャンネルを備え、最大4つの測定値を同時に表示できます。このシステムは、構成が容易で測定ステータスの明確な可視化が可能です。

Duo は、マーポスの LVDT および HBT マニュアルゲージ（ボアゲージ M1/M1Star、スナップゲージ M3Star、リングゲージ M4/M4Star、最大±10 mm の測定範囲の RedCrown/RedCrown2 変位センサーなど）と連携して動作するように設計されています。1つまたは2つの LVDT 出力信号を提供するアナログ式 A/E コンバーターボックスである Duo Air™ と取り付けることも可能で、エア測定において優れたソリューションを提供します。また、Tesa の HBT センサーの接続にも対応しています。

収集されたデータは、Micro SD メモリーに内部的に保存でき、USB ポート、RS232 ポートまたはオプションのフィールドバスポートを介してエクスポートできます。

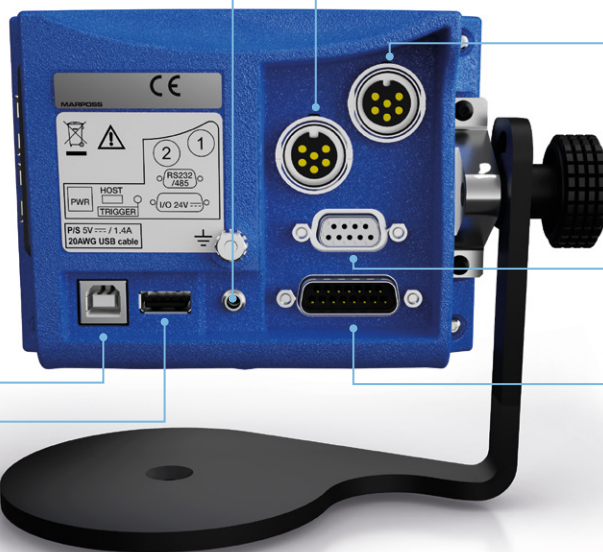
Duo ソフトウェアにより、ユーザーフレンドリーで使いやすいオペレーターインターフェースが保証されます。ツールフラットタッチスクリーンにより、追加の入力/コマンドデバイスなしにプログラムを作成し、測定値を取得することが可能です。データトリガーは、フットスイッチの外部信号を通じて実行するか、シリアルまたはフィールドバスプロトコルを介したホスト PC からのデータ要求によって実行できます。

2IN (スタート/ストップ/ゼロ設定)/2OUT (部品 OK/NG) およびフットスイッチ用の1つの独立した入力により、サイクル管理が容易になります。

携帯用にも設計されており、外部バッテリーから電力を供給できます (1回の作業シフトを保証するには少なくとも 16000 mAh)。

フットスイッチ用  
トリガー

センサー入力 2  
センサー入力 1



RS232/485 出力

電源入力

24VDC 光結合 I/O  
(2IN - 2OUT)

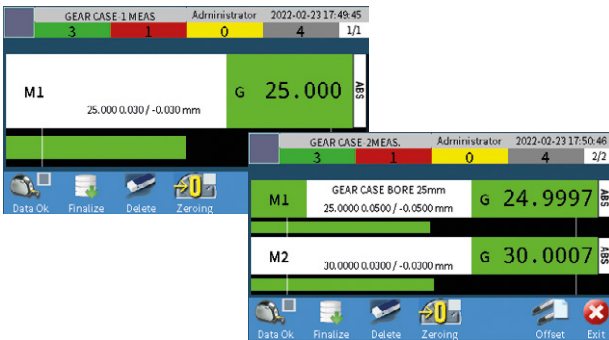
データエクスポート用  
USB ポート

## 技術仕様

主なハードウェア仕様	
収納ケース	堅牢な工業用アルミニウムケース
保護等級	IP54(フロントパネル)、IP40(リヤパネル)
タッチスクリーン	静電容量式、ツールフラット
ストレージメディア	内蔵4 GB Micro SDメモリーまたは取り外し可能USBメモリーデバイス
LCDディスプレイタイプ	4.3インチのカラーTFT
イーサネット/フィールドバス	イーサネット/IP、Profibus、Profinetが利用可能
USBポート	タイプB×1(電源専用)、タイプA×1
シリアルポート	RS232C×1、RS485×1
ベンチトップサポート	角度調整可能
電源	5 V 1.4 A
寸法	130×95×50 mm(5.12×3.74×1.97インチ)
重量	1 kg
動作温度	5~45 °C(41~113 °F)
保管温度	-20~70 °C(-4~158 °F)

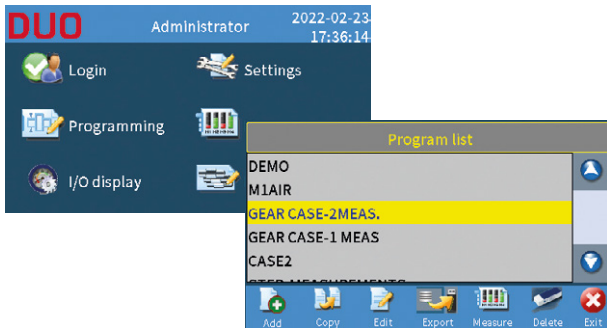
## 製品の機能

### 単一測定



複数測定

### ホーム



ワークプログラム一覧

- 最大4測定
- パーツカウンター
- 動的収集 [最大、最小、レンジ、レンジ/2、平均]
- 複数のゼロ設定モード (ゼロ設定 / 感度調整 / ゼロ設定と感度調整)
- 数値とグラフによる複数の測定データ表示
- 外部信号 (フットスイッチ) またはタッチスクリーンによる収集コマンド
- フィールドバス (オプション)、シリアルプロトコルまたはシリアルキーボードエミュレーションによる測定データ伝送
- リムーバブルメモリデバイスによるリモートデータ保存 / エクスポート
- データ保存形式: .CSV (Microsoft® Excel カンマ区切り値)、.DFQ (K フィールド)
- 多言語サポート: 英語、イタリア語、ドイツ語、フランス語、スペイン語、ポルトガル語、スウェーデン語、ルーマニア語、オランダ語、ポーランド語、マジャル語、チェコ語、ロシア語、台湾語、トルコ語、日本語、中国語、韓国語
- タッチスクリーンで使用できるように設計されたプログラミングインターフェース
- USBメモリーデバイスによる構成のバックアップ / 復元 / 更新
- パスワードで保護されたマルチユーザー管理

## 注文方法

説明	注文コード
DUO Basic, LVDT/HBT/Tesa HBTセンサー対応	B830DUOD001
DUO Bus, LVDT/HBT/Tesa HBTセンサー対応、Profibusモジュール	B830DUOD043
DUO Bus, LVDT/HBT/Tesa HBTセンサー対応、Profinetモジュール	B830DUOD044
DUO Bus, LVDT/HBT/Tesa HBTセンサー対応、イーサネット/IPモジュール	B830DUOD045
フットスイッチ、2 mケーブル付き、データトリガー機能用	B6131000110

変位センサー



ポア  
ゲージ



フォークゲージ  
および  
リングゲージ



ベンチ  
ゲージ



インジケータ  
および  
電気表示ユニット



インターフェ  
ース  
ボックス  
(データ収集用)



ソフトウェア



接続例

変位センサー



ポア  
ゲージ



フォークゲージ  
および  
リングゲージ



ベンチ  
ゲージ



インジケータ  
および  
電気表示ユニット



インターフェース  
ボックス  
(データ収集用)



ソフトウェア

