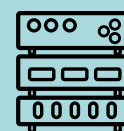




# DUO Air

## アナログ式 エア/電気コンバーター ボックス



データ収集用インターフェースボックス

**Duo Air™** は、さまざまなエアゲージを手軽に管理するためのインターフェースボックスです。

感度調整とゼロ合せノズルを備えたアナログ式エア / 電気コンバーターに、1つまたは2つのゲージを接続することができます。

## 製品の機能



各コンバーターによってLVDT出力信号への変換が行われ、その信号をDuoによって簡単に管理できるため、測定用途に合わせてコンパクトで手頃なソリューションとして利用できます。

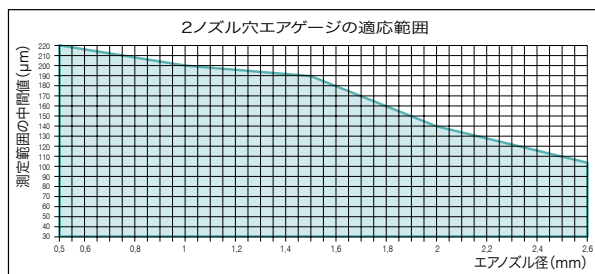
Duo Airは、公差が小さく、高分解能 (0.1 μm) を必要とする測定に理想的です。

高い精度と堅牢性、さまざまなメーカーのエアゲージに対応する汎用性を有しています。

## 接続範囲

図の青い範囲内にあるノズル径と測定範囲の中間値であれば、どのメーカーのエアゲージでもDuo Airに接続できます。選定に用いるパラメーターは以下のとおりです。

- エア供給圧力 (3 bar ± 0.1)
- エアゲージノズル穴数
- エアゲージノズル径
- 「中間ギャップ」(測定対象ワークの中間公差直径とエアゲージノズル間の距離の差)



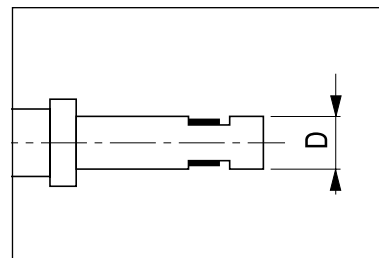
## エアプラグを使用した測定の場合

- エアノズル穴数 : 2
- エアノズル径 : 2 mm (.0787 インチ)
- 測定ワーク径 = 10 mm (.3937 インチ)
- 測定範囲の中間値 D = 9.90 mm (.3898 インチ)

以下の値が求められます。

- 「中間公差ギャップ」: (10 - 9.90) = 0.10 mm = 100 μm

図に示すように、「中間ギャップ」の値 100 μm (.0039 インチ) とエアノズル穴径 2 mm (.0787 インチ) の交点は青色の領域内にありますので、このアプリケーションは測定可能です。



説明	注文コード
Duo Air、エアトランスデューサー入力×1	B830DUOA001
Duo Air、エアトランスデューサー入力×2	B830DUOA000
Duo Air から Duo への接続ケーブル (L = 0.3 m)	B6735932033
Duo Air から Duo への接続ケーブル (L = 1.0 m)	B6735932026
Duo Air から Duo への接続ケーブル (L = 2.0 m)	B6735932015
Duo Air から Duo への接続ケーブル (L = 5.0 m)	B6735932016
Duo Air から Duo への接続ケーブル (L = 10.0 m)	B6735932017
Duo Air 1 ch. + Duo Basic (Duo Air から Duo への標準 0.3 m の接続ケーブルが付属)	PSDUD01201
Duo Air 1 ch. + Duo イーサネット /IP (Duo Air から Duo への標準 0.3 m の接続ケーブルが付属)	PSDUD01211
Duo Air 1 ch. + Duo Profibus (Duo Air から Duo への標準 0.3 m の接続ケーブルが付属)	PSDUD01221
Duo Air 1 ch. + Duo Profinet (Duo Air から Duo への標準 0.3 m の接続ケーブルが付属)	PSDUD01231
Duo Air 2 ch. + Duo Basic (Duo Air から Duo への標準 0.3 m の接続ケーブルが複数付属)	PSDUD01200
Duo Air 2 ch. + Duo イーサネット /IP (Duo Air から Duo への標準 0.3 m の接続ケーブルが複数付属)	PSDUD01210
Duo Air 2 ch. + Duo Profibus (Duo Air から Duo への標準 0.3 m の接続ケーブルが複数付属)	PSDUD01220
Duo Air 2 ch. + Duo Profinet (Duo Air から Duo への標準 0.3 m の接続ケーブルが複数付属)	PSDUD01230

変位センサー



ボアゲージ



フォークゲージ  
および  
リングゲージ



ベンチゲージ



インジケータ  
および  
電気表示ユニット



インターフェース  
ボックス  
(データ収集用)



ソフトウェア

