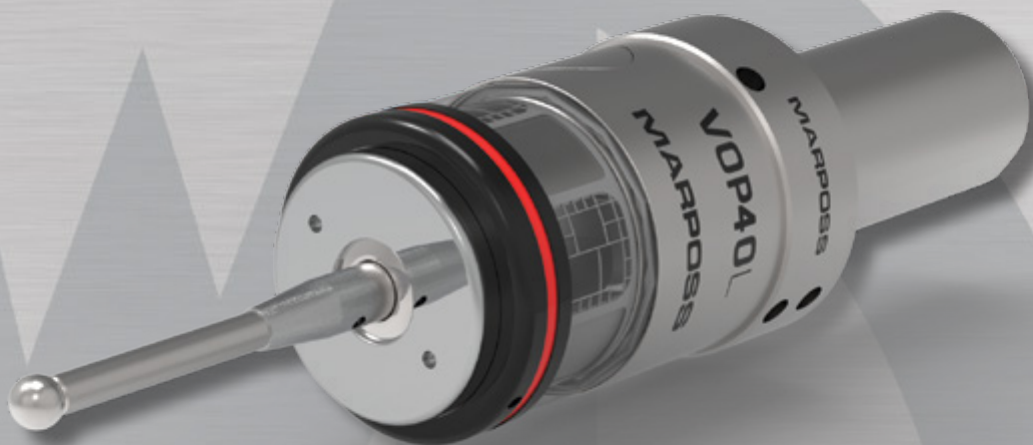


VOP40L

*КОНТАКТНЫЙ ИЗМЕРИТЕЛЬНЫЙ ДАТЧИК С
МНОГОКАНАЛЬНОЙ ОПТИЧЕСКОЙ СВЯЗЬЮ*



MARPOSS

Описание системы

VOP40L представляет собой новую систему Marposs, которая идеально подходит для использования на токарных станках и обрабатывающих центрах любых размеров.

Компактный и прочный VOP40L обладает высокой производительностью и надёжностью, что позволяет применять его в условиях промышленного производства в условиях постоянного воздействия СОЖ, стружки и высоких температур.

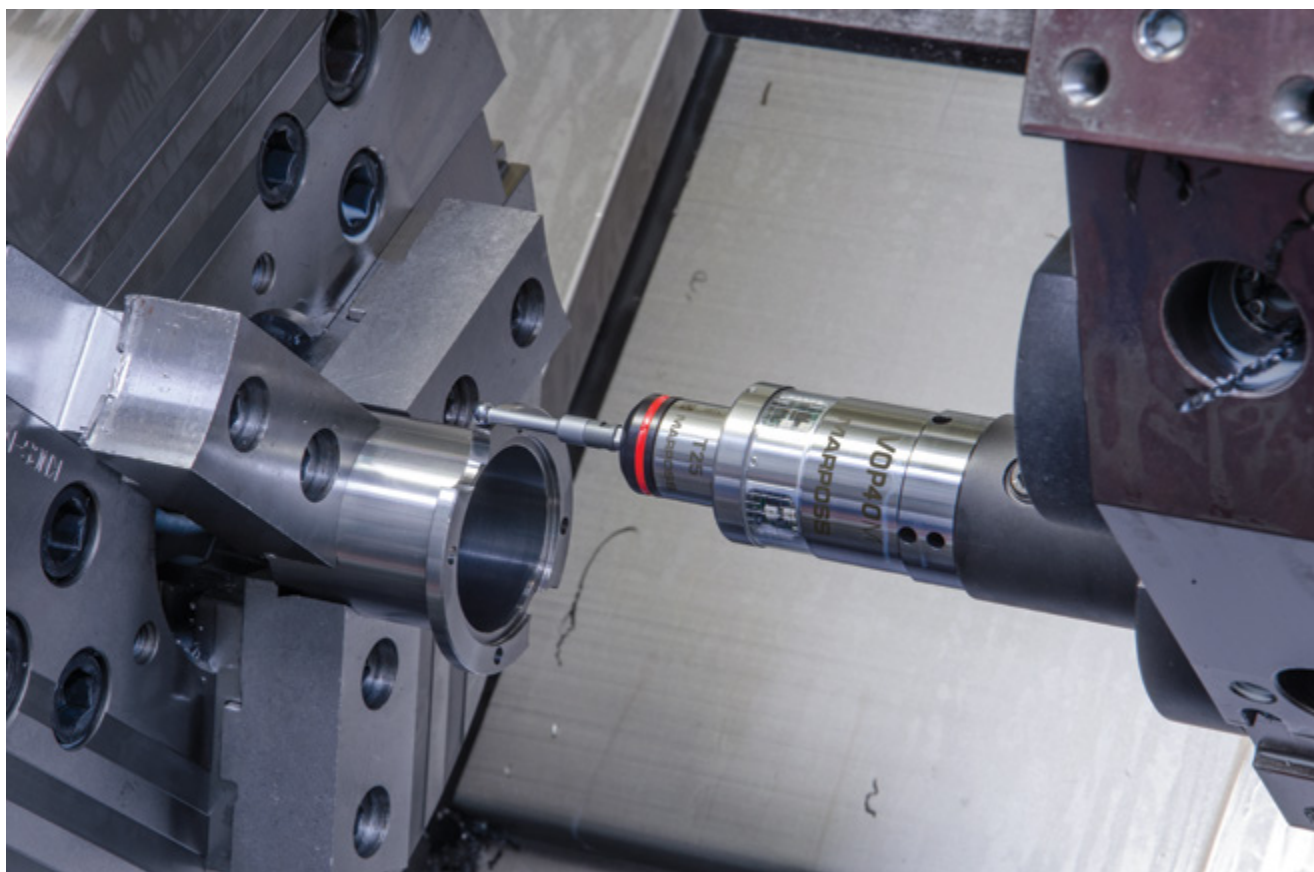
Инновационная модулированная оптическая система передачи гарантирует высокую помехоустойчивость, большой рабочий диапазон и широкий угол связи.

Возможен широкий спектр применения:

- Многоканальная система, где в каждом приложении может поддерживаться до 4 одновременно подключенных датчика
- В приложениях, использующих несколько револьверных головок, можно устанавливать две системы на один и тот же станок и использовать их одновременно

Преимущества

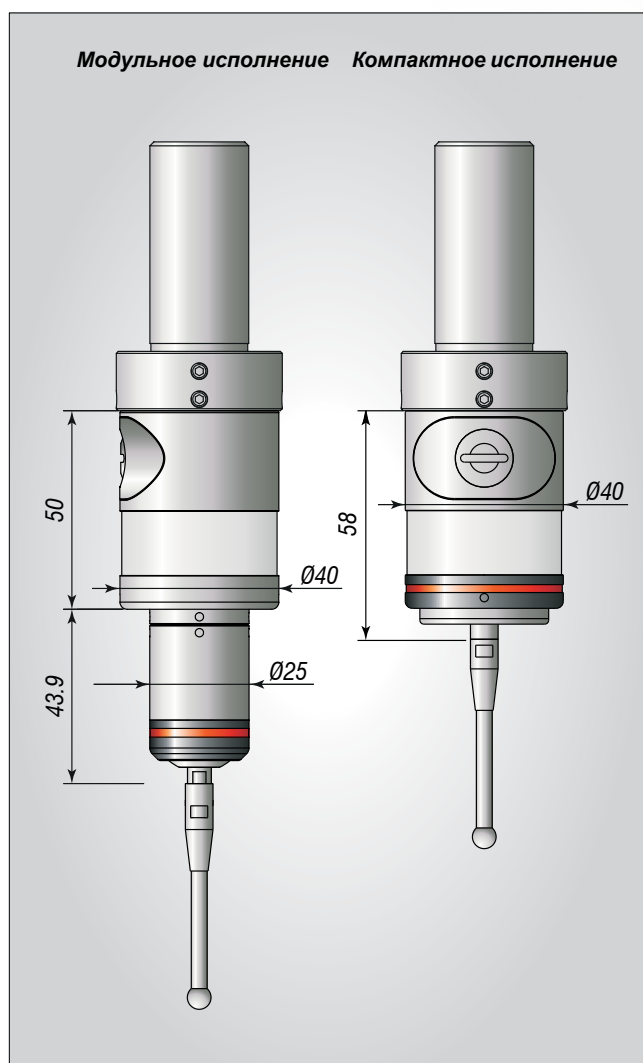
- Компактная и прочная конструкция
- Увеличенный срок службы элементов питания
- Совместимость со всеми системами Marposs VOS и E83



Контактная измерительная система VOP40L для токарных станков и обрабатывающих центров

VOP40L идеально подходит для использования на токарных станках и обрабатывающих центрах любого типа размера. Два доступных исполнения: компактное и модульное, способны удовлетворить все эксплуатационные требования и обладают высокой механической прочностью.

Система работает в паре с оптическим приёмником со встроенным интерфейсом VOI, а также совместима с подобными системами Marpos предыдущего поколения E83, что позволяет легко и быстро произвести обновление уже используемых систем.



	Модульное	Компактное
ОДНОНАПРАВЛЕННАЯ ПОВТОРЯЕМОСТЬ (2σ) при использовании стандартного щупа 35 мм при 600 мм/мин	0,5 μm	1 μm
УСИЛИЕ ИЗМЕРЕНИЯ при использовании стандартного щупа 35 мм	2 Н (XY) 12 Н (Z)	0.5-0.95 Н (XY) 5.8 Н (Z)
ПЕРЕБЕГ при использовании стандартного щупа 35 мм	12° (XY) 4 мм (Z)	12° (XY) 6 мм (Z)
ТИП СВЯЗИ	Многоканальная оптическая связь	
РАССТОЯНИЕ АКТИВАЦИИ/ДЕАКТИВАЦИИ	6 м (HP) 3.5 м (LP)	
УГОЛ СВЯЗИ	360° по оси датчика 110° перпендикулярно оси	
КОЛИЧЕСТВО КАНАЛОВ СВЯЗИ	6 макс.	
АКТИВАЦИЯ СВЯЗИ	Автоматически М функцией станка	
ДЕАКТИВАЦИЯ СВЯЗИ	Прораммируемым таймером М функцией станка	
ТИП ЭЛЕМЕНТОВ ПИТАНИЯ	2 x 1/2 АА литий тионил	
СРОК СЛУЖБЫ ЭЛЕМЕНТОВ ПИТАНИЯ*	Режим ожидания	230 Д (HP) 380 Д (LP)
	5% пользования	190 Д (HP) 320 Д (LP)
	Непрерывное использование	1060 Ч (HP) 2100 Ч (LP)
СТЕПЕНЬ ЗАЩИТЫ (Стандарт IEC 60529)	IP67	
РАБОЧИЕ ТЕМПЕРАТУРЫ	0 - 60 °C	

(HP) = High Power mode

(LP) = Low Power mode

(*) = Typical performances which may vary on programming modes basis

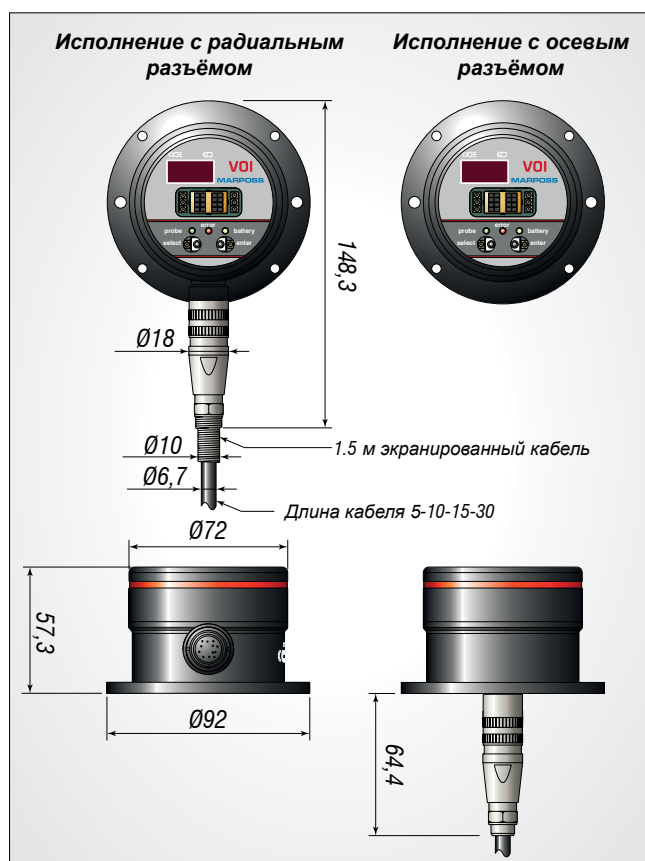
VOI приёмник со встроенным интерфейсом

Приёмник VOI со встроенным интерфейсом оснащён магнитной базой, что упрощает его монтаж и позиционирование на станке.

VOI устанавливается внутри рабочей зоны станка и в процессе выполнения измерительного цикла должен находиться в пределах поля видимости VOP. На корпусе предусмотрены также 4 отверстия для крепления прибора с помощью винтов M4.

Доступны два исполнения прибора VOI – с осевым и радиальным расположением разъёма кабеля. Система настраивается с помощью оптических клавиш на корпусе или через пульт дистанционного управления.

Процедура настройки и устранения неисправностей упрощается за счёт применения 4-разрядного дисплея и пульта дистанционного управления.



Приёмник со встроенным интерфейсом (VOI)

P1SIV70000	VOI комплект с радиальным разъёмом
P1SIV70001	VOI комплект с осевым разъёмом

В комплект поставки входят элементы питания и руководство пользователя.
В комплект поставки с осевым разъёмом входит экранированный кабель 1,5 м.

ЭЛЕКТРОПИТАНИЕ	13.5 - 30 В макс. ток 100 мА Потребляемая мощность 2 Вт	
ВХОДНЫЕ СИГНАЛЫ (SINK или SOURCE)	Опто-изолированные 13.5 - 30 В 1 мА при 15 В	Пуск/Стоп SEL 0 и SEL 1
ВЫХОДНЫЕ СИГНАЛЫ (может быть Н.З. или Н.З. за исключением ошибки, которая постоянно Н.З.)	Твёрдотельное реле (SSR) 4 - 30 В 40 мА	Датчик 1 Пост/Импульс Датчик 2 Пост/Импульс Батарея разряжена Ошибка
СТЕПЕНЬ ЗАЩИТЫ (стандарт IEC 60529)	IP68	

Заказные номера

Комплект датчика

6871844290	Датчик VOP40L
P1SIV00006	Модуль VOP40M + T25S

В комплект поставки VOP входят элементы питания и необходимые инструменты. Шупы, штифты и прочие принадлежности описаны в D6C0060110.

Запасные части

6871844241	Модульный передатчик VOP40M
3415335201	Датчик T25S

Кабели и кронштейны

6180890104	5 м CN соединительный кабель
6180890112	10 м CN соединительный кабель
6180890103	15 м CN соединительный кабель
6180890105	30 м CN соединительный кабель
6134232000	Кронштейн приёмника

Адаптеры для VDI резцедержателя

2027885167	VDI фланец для VOP40 X/Y диам. 25 мм
2027885168	VDI фланец для VOP40 X/Y диам. 10 мм



www.marposs.com

Для получения полного списка адресов представительств посетите официальный сайт Marposs

D6C08600R0 - Издание 06/2020 - Технические характеристики могут быть изменены
© Copyright 2015-2020 MARPOSS S.p.A. (Италия) - Все права защищены.

Названия/обозначения продуктов MARPOSS и Marposs, упомянутые или показанные здесь, являются зарегистрированными товарными знаками Marposs в Соединенных Штатах и других странах. Права третьих лиц на товарные знаки или зарегистрированные товарные знаки, если таковые имеются, признаются соответствующим владельцам.

Marposs имеет интегрированную систему управления качеством, окружающей средой и безопасностью компании, сертифицированную по ISO 9001, ISO 14001 и OHSAS 18001.



Загрузка последней версии документа